

Pollen-Fensternetz Magic-Klick

03322 / 14581


DE Gebrauchsanleitung


Sehr geehrte Kundin, sehr geehrter Kunde, wir freuen uns, dass Sie sich für unser **Pollen-Fensternetz Magic Klick** entschieden haben. Besitzen Sie vielleicht bereits unser Moskitonetz Magic Klick (Art.-Nr. 03771) für dasselbe Fenster? Dann können Sie diese beiden Netze einfach und schnell austauschen, denn die Befestigungsart ist identisch. Das alte einfach von den Magneten abnehmen und das neue ranklicken – Fertig! Sollten Sie Fragen haben, wenden Sie sich an den Kundenservice über unsere Website:

www.ds-group.de/kundenservice

Informationen zur Gebrauchsanleitung
Lesen Sie vor dem ersten Gebrauch des Produktes diese Gebrauchsanleitung sorgfältig durch und bewahren Sie diese für spätere Fragen und weitere Nutzer auf. Sie ist ein Bestandteil des Produktes. Hersteller und Importeur übernehmen keine Haftung, wenn die Angaben in dieser Gebrauchsanleitung nicht beachtet werden.

SYMBOLE

 Gefahrenzeichen: Dieses Symbol zeigt mögliche Gefahren an. Die dazugehörigen Sicherheitshinweise aufmerksam lesen und befolgen.

 Ergänzende Informationen

 Gebrauchsanleitung vor Benutzung lesen!

SIGNALWÖRTER

Signalwörter bezeichnen Gefährdungen bei Nichtbeachtung der dazugehörigen Hinweise.

WARNUNG – mittleres Risiko, kann schwere Verletzung oder Tod zur Folge haben

HINWEIS – kann Risiko von Sachschäden zur Folge haben

BESTIMMUNGSGEMÄßER GEBRAUCH

- Das Produkt eignet sich als Pollen- und Insekten-schutz. Es wird an Fenstern mit einer maximalen Größe von 150 x 130 cm angebracht.
- Das Produkt ist nicht zum Anbringen an Türen geeignet.
- Das Produkt ist für den privaten Gebrauch, nicht für eine gewerbliche Nutzung bestimmt.
- Das Produkt nur für den angegebenen Zweck und nur wie in der Gebrauchsanleitung beschrieben nutzen. Jede weitere Verwendung gilt als bestimmungswidrig.
- Von der Gewährleistung ausgeschlossen sind alle Mängel, die durch unsachgemäße Behandlung, Beschädigung oder Reparaturversuche entstehen. Dies gilt auch für den normalen Verschleiß.

SICHERHEITSHINWEISE

WARNUNG – Verletzungsgefahr

- Verpackungsmaterial von Kindern und Tieren fernhalten. Es besteht Erstickungsgefahr.
- Schwangere und Personen mit Herzschrittmacher oder elektronischem Implantat sollten das Produkt aufgrund der Magnete nur nach ärztlicher Rücksprache aufbauen und verwenden.
- Das Produkt ist **kein** Spielzeug! Kinder müssen beaufsichtigt werden, um sicherzustellen, dass sie nicht mit dem Produkt spielen.

HINWEIS – Risiko von Material- und Sachschäden

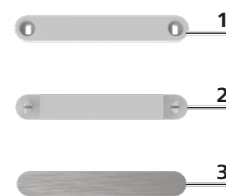
- Magnetismus kann die Funktionen von elektronischen Geräten, Datenträgern und Uhren sowie Kreditkarten u. Ä. beeinträchtigen oder beschädigen. Diese von den Magneten fernhalten.
- Das Produkt von Wärmequellen, offenem Feuer sowie scharfen und spitzen Gegenständen fernhalten.
- Das Produkt regelmäßig auf Beschädigungen überprüfen. Der Pollen- und Insekten-schutz werden beeinträchtigt, wenn das Produkt beschädigt ist.
- Zum Reinigen keine ätzenden oder scheuernden Reinigungsmittel verwenden. Diese können das Produkt beschädigen.

LIEFERUMFANG

- 1 x Pollen-Fensternetz 130 x 150 cm
- 12 x Metallplättchen mit Kleberückseite (3)
- 12 x Magnethalterung mit Zapfen (2)
- 12 x Verschlussstück (1)
- 1 x Gebrauchsanleitung

Den Lieferumfang auf Vollständigkeit und die Bestandteile auf Transportschäden überprüfen. Bei Schäden nicht verwenden, sondern den Kundenservice kontaktieren.


Magnethalterung



REINIGUNG UND LAGERUNG

- Das Pollen-Fensternetz bei Bedarf mit einem feuchten Tuch und ggf. mildem Reinigungsmittel abwischen.
- Das Produkt bei Nichtverwendung an einem trockenen und vor Kindern und Tieren geschützten Ort aufbewahren.

ENTSORGUNG

 Das Verpackungsmaterial umweltgerecht entsorgen und der Wertstoffsammlung zuführen.

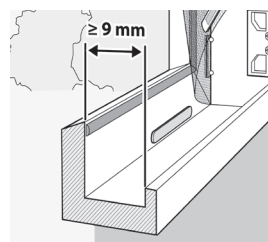
Die Abfallvermeidung leistet einen noch wertvolleren Beitrag zum Umweltschutz. Sofern möglich, ist daher neben einer weiteren eigenen Nutzung oder Reparatur auch die Abgabe an Zweitnutzer eine ökologisch wertvolle Alternative zur Entsorgung.

PRODUKTDATEN

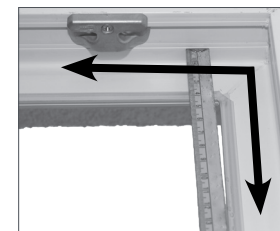
Artikelnummer: 03322 (grau)
14581 (schwarz)

ID Gebrauchsanleitung: Z 03322_14581 M DS V3 0124 as

POLLEN-FENSTERNETZ ZUSCHNEIDEN UND ANBRINGEN



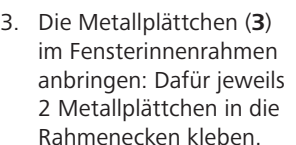
Beachte! Der Fensterrahmen muss mindestens 9 mm tief sein, damit das Pollen-Fensternetz ideal angebracht werden kann.



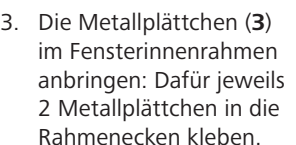
- Das **Rahmeninnenmaß (1)** des Fensters, an dem das Pollen-Fensternetz angebracht werden soll, ausmessen.
- Das Pollen-Fensternetz entsprechend des Rahmeninnenmaßes zuschneiden.




- Bei großen Fenstern zusätzlich 1 Metallplättchen in die Mitte des Rahmens kleben.



- Die Magnethalterungen (2) mit den Magneten auf die im Fensterrahmen befestigten Metallplättchen setzen.



- Nun kann das Pollen-Fensternetz mithilfe der Magneten einfach abgenommen und wieder in den Fensterinnenrahmen eingesetzt werden.


 Das Feststecken des Pollen-Fensternetzes an den oberen Rahmenecken beginnen. Das Pollen-Fensternetz sollte passend im Rahmen liegen. Darauf achten, dass das Pollen-Fensternetz auf alle Magnethalterungen passt, straff sitzt und keine Falten schlägt.



- Das Pollen-Fensternetz an eine Magnethalterung halten und die Zapfen durch die Maschen des Netzes drücken.
- Diesen Vorgang bei allen Magnethalterungen wiederholen.



- Die Verschlussstücke (1) auf die Magnethalterungen setzen und festdrücken. Sie müssen hörbar einrasten. Darauf achten, dass das Pollen-Fensternetz sich nicht verzieht.

 Das Pollen-Fensternetz kann ein wenig nachgespannt werden, indem die Magnethalterungen auf den Metallplättchen leicht verschoben werden.

Alle Rechte vorbehalten.

EN Operating Instructions

Dear Customer,
We are delighted that you have chosen our **anti-pollen window mesh Magic Klick**.


Do you perhaps already have our mosquito net Magic Klick (Art. No. 03771) for the same window? Then you can swap these two nets quickly and easily because they are attached in exactly the same way. Simply remove the old net from the magnets and click on the new one – that's it!

If you have any questions, contact the customer service department via our website:
www.ds-group.de/kundenservice


Information About the Operating Instructions

Before using the product for the first time, please read through these operating instructions carefully and keep them for future reference and other users. They form an integral part of the product. The manufacturer and importer do not accept any liability if the information in these operating instructions is not complied with.

SYMBOLS

 Danger symbol: This symbol indicates possible dangers. Read the associated safety notices carefully and follow them.

 Supplementary information

 Read the operating instructions before use!

SIGNAL WORDS

Signal words indicate hazards if the associated notices are not followed.

WARNING – medium risk, may result in serious injury or death

NOTICE – may result in risk of damage to material

INTENDED USE

- The product is suitable for use as pollen and insect protection. It is attached to windows with a maximum size of 150 x 130 cm.
- The product is not suitable for attaching to doors.
- The product is for personal use only and is not intended for commercial applications.
- Use the product only for the specified purpose and as described in the operating instructions. Any other use is deemed to be improper.
- The warranty does not cover faults caused by incorrect handling, damage or attempted repairs. The same applies to normal wear and tear.

SAFETY NOTICES

WARNING – Danger of Injury

- Keep the packaging material away from children and animals. There is a danger of suffocation.
- Pregnant women and people with a pacemaker or electronic implant should only set up and use the product after consulting their doctor owing to the magnets.
- The product is **not** a toy! Children must be supervised to ensure that they do not play with the product.

NOTICE – Risk of Damage to Material and Property

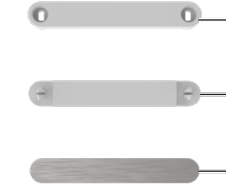
- Magnetism can impair or damage the functions of electronic devices, data storage media and watches as well as credit cards and other similar items. Keep them away from the magnets.
- Keep the product away from heat sources, naked flames as well as sharp and pointed objects.
- Check the product for any damage on a regular basis. The pollen and insect protection are compromised if the product is damaged.
- Do not use any corrosive or abrasive cleaning agents to clean the product. These may cause damage to the product.

ITEMS SUPPLIED

- 1 x anti-pollen window mesh 130x150 cm
- 12 x small metal plates with adhesive back (3)
- 12 x magnet holder with studs (2)
- 12 x locking piece (1)
- 1 x operating instructions

Check the items supplied for completeness and the components for transport damage. If you find any damage, do not use the product but contact our customer service department.


Magnet holder



CLEANING AND STORAGE

- If necessary, wipe the anti-pollen window mesh with a damp cloth and mild cleaning agent if required.
- Store the product in a dry place out of the reach of children and animals when it is not being used.

DISPOSAL

 Dispose of the packaging material in an environmentally friendly manner so that it can be recycled.

Waste prevention makes an even more valuable contribution to protecting the environment. This means if possible, as well as continuing to use or repair a device yourself, passing it on to another user also represents an ecologically beneficial alternative to disposal.

PRODUCT DATA

Article number: 03322 (gray)
14581 (black)

ID of operating instructions: Z 03322_14581 M DS V3 0124 as

Importeur | Importer | Importateur | Importeur:

DS Produkte GmbH, Stormarnring 14, 22145 Stapelfeld
Deutschland | Germany | Allemagne | Duitsland

Kundenservice | Customer Service | Service après-vente | Klantenservice:

Am Heisterbusch 1, 19258 Gallin
Deutschland | Germany | Allemagne | Duitsland
☎ +49 38851 314650 *

* Anruf in das deutsche Festnetz zum Tarif Ihres Anbieters.
Calls to German landlines are subject to your provider's charges.
Prix d'un appel vers le réseau fixe allemand au tarif de votre fournisseur.
Bellen naar het Duitse vaste netwerk tegen het tarief van uw provider.

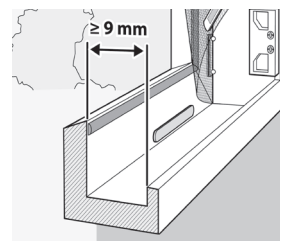
DE Gebrauchsanleitung

FR Mode d'emploi

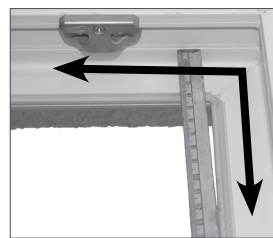
EN Operating Instructions

NL Gebruiksaanwijzing

TRIMMING AND ATTACHING THE ANTI-POLLEN WINDOW MESH



Please Note! The window frame must be at least 9 mm deep to allow the anti-pollen window mesh to be attached properly.



1. Measure out the **inside dimension of the frame (!)** of the window on which the anti-pollen window mesh is to be attached.



3. Attach the small metal plates **(3)** inside the window frame: To do this, stick 2 small metal plates in each of the corners of the frame.



4. Place the magnet holders **(2)** with the magnets on the small metal plates fixed in the window frame.

i In the case of large windows, also stick 1 small metal plate in the middle of the frame.

i Start firmly attaching the anti-pollen window mesh to the top corners of the frame. It should fit inside the frame. Make sure that the anti-pollen window mesh fits on all magnet holders, is taut and does not have any creases.



5. Hold the anti-pollen window mesh against a magnet holder and press the studs through the stitches of the net.



7. Place the locking pieces **(1)** on the magnet holders and press them on firmly. You must hear them engage. Make sure that the anti-pollen window mesh does not lose its shape.

i The anti-pollen window mesh can be retightened a little by moving the magnet holders on the small metal plates slightly.

The anti-pollen window mesh can now simply be taken off using the magnets and inserted back inside the window frame.

All rights reserved.

FR Mode d'emploi

Chère cliente, cher client, Nous vous félicitons d'avoir fait l'acquisition de notre **filet anti-pollen pour fenêtre Magic Klick**. Possédez-vous peut-être déjà notre moustiquaire Magic Klick (réf. art. 03771) pour la même fenêtre ? Il vous suffit alors d'échanger la moustiquaire pour ce filet car le mode de fixation est le même pour les deux. Détacher simplement l'ancienne moustiquaire des aimants et plaquer contre le nouveau filet à la place – terminé !

Pour toute question, veuillez contacter le service après-vente depuis notre site Internet : www.ds-group.de/kundenservice

Informations sur le mode d'emploi Veuillez lire attentivement le présent mode d'emploi avant la première utilisation du produit et le conserver précieusement pour toute question ultérieure ainsi que pour les autres utilisateurs. Il fait partie intégrante du produit. Le fabricant et l'importateur déclinent toute responsabilité en cas de non-observation des instructions consignées dans le mode d'emploi.

SYMBOLES

! Symbole de danger : ce symbole signale des possibles dangers. Lire et observer attentivement les consignes de sécurité correspondantes.

i Informations complémentaires

📖 Consulter le mode d'emploi avant utilisation !

MENTIONS D'AVERTISSEMENT

Les mentions d'avertissement désignent les risques qu'implique le non respect des consignes correspondantes.

AVERTISSEMENT – Risque moyen pouvant induire des blessures graves, voire mortelles
AVIS – Risque de dégâts matériels

UTILISATION CONFORME

- Le produit est approprié à l'usage en tant que protection anti-insectes et anti-pollen. Il s'applique sur les fenêtres d'une dimension maximale de 150 x 130 cm.
- Ce produit n'est pas approprié à l'application sur les portes.
- Ce produit est conçu pour un usage domestique, non professionnel.
- Utiliser ce produit uniquement dans le but indiqué et tel que stipulé dans le présent mode d'emploi. Toute autre utilisation est considérée comme non conforme.
- Tout défaut imputable à une utilisation non conforme, à une détérioration ou à des tentatives de réparation est exclu de la garantie. L'usure normale est également exclue de la garantie.

CONSIGNES DE SÉCURITÉ

⚠️ AVERTISSEMENT – Risque de blessure

- Tenir l'emballage hors de portée des enfants et des animaux. Risque de suffocation !
- Les femmes enceintes et les personnes équipées d'un stimulateur cardiaque ou d'un implant électrique ne peuvent installer et utiliser ce produit qu'avec l'accord de leur médecin.
- Ce produit n'est **pas** un jouet ! Surveiller les enfants pour s'assurer qu'ils ne jouent pas avec ce produit.

AVIS – Pour éviter tout risque de dégâts matériels

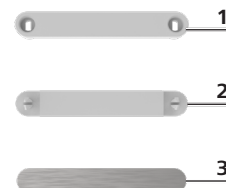
- Le champ magnétique peut perturber le fonctionnement ou endommager les appareils électriques, supports de données, montres, cartes de crédit, entre autres. Ceux-ci doivent de ce fait être tenus à distance des aimants.
- Maintenir le produit éloigné de toute flamme, source de chaleur et objets pointus ou tranchants.
- Vérifier régulièrement que le produit ne présente aucun dommage. La protection anti-insectes et anti-pollen n'est plus efficace si le produit est endommagé.
- Pour le nettoyage, ne pas utiliser d'agents nettoyants corrosifs ou abrasifs qui risqueraient d'endommager le produit.

COMPOSITION

- 1 x filet anti-pollen pour fenêtre 130 x 150 cm
- 12 x plaquettes en métal avec dos collant **(3)**
- 12 x supports à aimant avec picots **(2)**
- 12 x caches **(1)**
- 1 x mode d'emploi

S'assurer que l'ensemble livré est complet et que les composants ne présentent pas de dommages imputables au transport. En cas de dommages, ne pas utiliser le produit et contacter le service après-vente.

Support à aimant



NETTOYAGE ET STOCKAGE

- Si nécessaire, essuyer le filet anti-pollen pour fenêtre avec un chiffon humide et éventuellement un détergent doux.
- Lorsque le produit n'est pas utilisé, le ranger dans un endroit sec et hors de portée des enfants et des animaux.

MISE AU REBUT



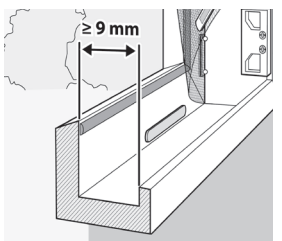
Se débarrasser des matériaux d'emballage dans le respect de l'environnement en les déposant à un point de collecte prévu à cet effet.

La prévention des déchets est une contribution encore plus précieuse en faveur de la protection de l'environnement. La session à un autre utilisateur, lorsqu'elle est possible, représente donc aussi une précieuse alternative sur le plan écologique par rapport au propre réemploi ou à la réparation.

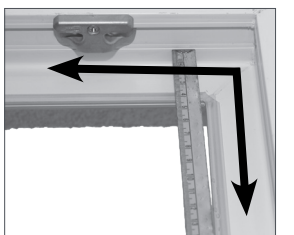
DONNÉES DU PRODUIT

Référence article : 03322 (gris)
14581 (noir)
Identifiant mode : Z 03322_14581 M DS V3
d'emploi : 0124 as

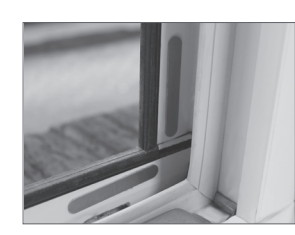
DÉCOUPE ET POSE DU FILET ANTI-POLLEN POUR FENÊTRE



À observer ! L'encadrement de fenêtre doit être profond d'au moins 9 mm pour poser le filet anti-pollen pour fenêtre de façon idéale.



1. Mesurer les **dimensions intérieures du châssis (!)** de la fenêtre sur laquelle le filet anti-pollen pour fenêtre doit être appliqué.



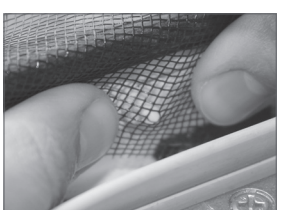
3. Appliquer les plaquettes en métal **(3)** sur le châssis de la fenêtre : coller pour ce faire 2 plaquettes en métal dans chaque angle de l'encadrement.



4. Placer les supports à aimant **(2)** garnis des aimants sur les plaquettes en métal fixées sur l'encadrement de fenêtre.

i Pour les grandes fenêtres, ajouter une plaquette en métal au centre de l'encadrement.

i Commencer l'application du filet anti-pollen pour fenêtre dans les angles supérieurs du châssis. Doit-le parfaitement épouser le châssis. Veiller à ce que le filet anti-pollen pour fenêtre s'ajuste sur tous les supports à aimant, qu'il soit bien tendu et ne forme pas de plis.



5. Tendre le filet anti-pollen pour fenêtre devant un support à aimant et le presser dessus à travers les mailles du filet.



7. Placer les caches **(1)** sur les supports à aimant et appuyer dessus pour les fixer. Ils doivent s'enclencher de façon bien audible. Veiller à ce que le filet anti-pollen pour fenêtre ne se déforme pas.

i Ainsi aimanté, le filet anti-pollen pour fenêtre peut être aisément retiré et remis en place dans le châssis de la fenêtre.

Tous droits réservés.

NL Gebruiksaanwijzing

Beste klant, Wij danken u dat u hebt gekozen voor de aankoop van ons **pollen-venstergaas Magic Klick**. Bent u al in het bezit van onze hor Magic Klick (art.-nr. 03771) voor hetzelfde raam? Dan kunt u de twee netten eenvoudig en snel wisselen, omdat ze op dezelfde manier worden bevestigd. Haal het oude gewoon van de magneten af en klik het nieuwe erop – klaar is Kees! Mocht u vragen hebben, neem dan contact op met de klantenservice via onze website: www.ds-group.de/kundenservice

Informatie over de gebruiksaanwijzing Lees vóór het eerste gebruik van het product deze gebruiksaanwijzing aandachtig door en bewaar deze voor latere vragen en andere gebruikers. Deze is een bestanddeel van het product. Fabrikant en importeur aanvaarden geen aansprakelijkheid wanneer de informatie in deze gebruiksaanwijzing niet in acht wordt genomen.

SYMBOLEN

! Gevaarsymbool: dit symbool wijst op mogelijke gevaren. Lees de bijhorende veiligheidsaankwijzingen aandachtig door en neem deze in acht.

i Aanvullende informatie

📖 Lees vóór gebruik de gebruiksaanwijzing!

SIGNAALWOORDEN

Signaalwoorden duiden op gevaren die ontstaan als de bijhorende instructies niet in acht worden genomen.

WAARSCHUWING – gemiddeld risico, kan ernstige verwonding of de dood tot gevolg hebben
LET OP – kan risico van materiële schade tot gevolg hebben

Tous droits réservés.

DOELMATIG GEBRUIK

- Het product is geschikt als bescherming tegen pollen en insecten. Het wordt aangebracht op ramen met maximale afmetingen van 150 x 130 cm.
- Het product is niet geschikt om op deuren aan te brengen.
- Het product is bedoeld voor privégebruik, niet voor commerciële doeleinden.
- Gebruik het product alleen voor het vermelde doel en uitsluitend zoals in de gebruiksaanwijzing wordt beschreven. Elk ander gebruik geldt als oneigenlijk.
- Alle gebreken die ontstaan door ondeskundige behandeling, beschadiging of reparatiepogingen zijn uitgesloten van garantie. Dit geldt ook voor de normale slijtage.

VEILIGHEIDSAANWIJZINGEN

⚠️ WAARSCHUWING – Verwondingsgevaar

- Houd verpakkingsmateriaal uit de buurt van kinderen en dieren. Er bestaat verstikkingsgevaar.
- Zwangere vrouwen en personen met een pacemaker of elektronisch implantaat dienen het product vanwege de magneten alleen na overleg met een arts te monteren en te gebruiken.
- Het product is **geen** speelgoed! Kinderen moeten onder toezicht staan om te voorkomen dat ze niet met het product spelen.

LET OP – Risico van materiële schade

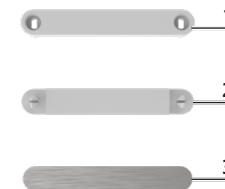
- Magnetisme kan de werking van elektronische apparaten, gegevensdragers, uurwerken alsmede kredietkaarten e.d. negatief beïnvloeden of beschadigen. Houd deze uit de buurt van de magneten.
- Houd het product uit de buurt van warmtebronnen, open vuur alsmede scherpe en spitse voorwerpen.
- Controleer het product regelmatig op beschadigingen. De bescherming tegen pollen en insecten wordt minder wanneer het product is beschadigd.
- Gebruik voor het reinigen geen bijtende of schurende reinigingsmiddelen. Deze kunnen het product beschadigen.

OMVANG VAN DE LEVERING

- 1 x pollen-venstergaas 130x150 cm
- 12 x metalen plaatje met kleefzijde **(3)**
- 12 x magneethouder met pinnetjes **(2)**
- 12 x sluitstuk **(1)**
- 1 x gebruiksaanwijzing

Controleer of de levering volledig is en of de onderdelen geen transportschade hebben opgelopen. Gebruik het product niet als het is beschadigd, maar neem contact op met de klantenservice.

Magneethouder



REINIGING EN OPSLAG

- Veeg het pollen-venstergaas indien nodig af met een vochtige doek en evt. wat mild reinigingsmiddel.
- Bewaar het product bij niet-gebruik op een droge plek buiten bereik van kinderen en dieren.

VERWERKING

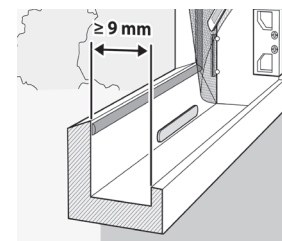
♻️ Gooi het verpakkingsmateriaal op milieuvriendelijke wijze weg en zorg dat het gerecycled wordt.

Het vermijden van afval levert een nog waardevollere bijdrage aan de bescherming van het milieu. Indien mogelijk is dus naast zelf verder gebruiken of repareren ook afgeven aan een andere gebruiker een ecologisch waardevol alternatief voor weggooiën.

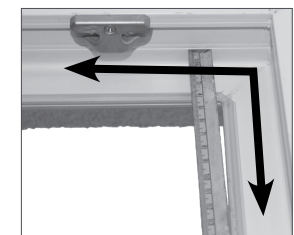
PRODUCTGEGEVENS

Artikelnummer: 03322 (grijs)
14581 (zwart)
ID gebruiksaanwijzing: Z 03322_14581 M DS V3 0124 as

POLLEN-VENSTERGAAS OP MAAT SNIJDEN EN AANBRENGEN



Opgelet! Het kozijn moet minstens 9 mm diep zijn om het pollen-venstergaas optimaal aan te kunnen brengen.



1. Meet de **binnenwerkse maat (!)** van het raam waar het pollen-venstergaas aangebracht moet worden.



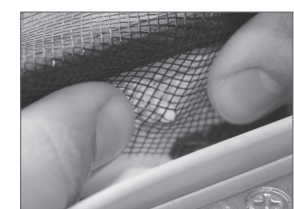
3. Breng de metalen plaatjes **(3)** aan op de binnenkant van het kozijn: plak daarvoor 2 metalen plaatjes in elke hoek van kozijn.



4. Zet de magneethouders **(2)** met de magneten op de in het kozijn bevestigde metalen plaatjes.

i Plak bij grote ramen ook 1 metalen plaatje in het midden van het kozijn.

i Begin met het vastmaken van het pollen-venstergaas bij de bovenste hoeken van het kozijn. Het dient goed passend in het kozijn te liggen. Let erop dat het pollen-venstergaas op alle magneethouders past, strak zit en er geen plooiën ontstaan.



5. Houdt het pollen-venstergaas bij een magneethouder vast en druk de pinnetjes door de mazen van het net.



7. Zet de sluitstukken **(1)** op de magneethouders en druk ze vast. Ze moeten hoorbaar vastklikken. Let erop dat het anti-pollen-net niet scheef gaat zitten.

i Het pollen-venstergaas kan een beetje worden bijgespannen door de magneethouders op de metalen plaatjes iets te verschuiven.

Nu kan het pollen-venstergaas met de magneten gewoon eruit worden gehaald en later weer terug in het kozijn worden gezet.

Alle rechten voorbehouden.