

## Zugluftstopper

11202



DE Hinweise zum Gebrauch

EN Instructions for use

FR Consignes d'utilisation

NL Aanwijzingen voor gebruik

## DE Hinweise zum Gebrauch

Sehr geehrte Kundin, sehr geehrter Kunde, wir freuen uns, dass Sie sich für diesen Zugluftstopper entschieden haben. Sollten Sie Fragen zum Produkt haben, kontaktieren Sie den Kundenservice über unsere Website: [www.ds-group.de/kundenservice](http://www.ds-group.de/kundenservice)

### BESTIMMUNGSGEMÄßER GEBRAUCH

- Dieses Produkt dient dazu, den Spalt an undichten Tür- oder Fensterrahmen zu verdecken und so den Austausch von Zugluft sowie das Eindringen von Staub, Schall und Insekten zu reduzieren. Zusätzlich kann das Produkt als Dichtung an Duschtüren verwendet werden.
- Das Produkt eignet sich **nicht** zur Befestigung auf Antihaft-Oberflächen. Bei Unsicherheiten im Fachhandel beraten lassen.
- Das Produkt ist für den privaten Gebrauch, nicht für eine gewerbliche Nutzung bestimmt.
- Das Produkt nur für den angegebenen Zweck und nur wie in den Hinweisen zum Gebrauch beschrieben nutzen. Jede weitere Verwendung gilt als bestimmungswidrig.
- Von der Gewährleistung ausgeschlossen sind alle Mängel, die durch unsachgemäße Behandlung, Befestigung oder Beschädigung entstehen. Dies gilt auch für den normalen Verschleiß.

### SICHERHEITSHINWEISE

- Verpackungsmaterial und Produkt von jungen Kindern und Tieren fernhalten. Es besteht Erstickungsgefahr!
- Keine ätzenden oder scheuernden Reinigungsmittel verwenden! Diese können die Oberfläche beschädigen. Bei Bedarf mit einem feuchten Tuch abwischen.
- Das Produkt schützen vor Feuer und spitzen Gegenständen.

### PRODUKTDATEN

Artikelnummer: 11202  
Maße: 2,5 cm x 5 m; 3,5 cm x 5 m; 4,5 cm x 5 m  
Material: 3M; TPE  
Verarbeitungstemperatur:  $\geq 0^{\circ}\text{C}$  (bei Befestigung)  
ID Hinweise zum Gebrauch: Z 11202 M DS V1.1 1122 as

## LIEFERUMFANG

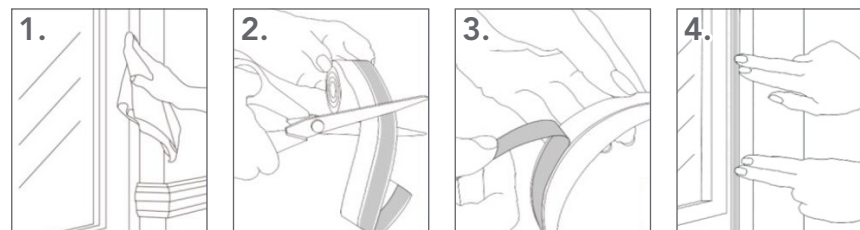
3x Zugluftstopper-Klebeband (je 5 m)  
1x Hinweise zum Gebrauch

Den Lieferumfang auf Vollständigkeit und die Bestandteile auf Transportschäden überprüfen. Bei Schäden nicht verwenden, sondern den Kundenservice kontaktieren. Eventuelle Folien, Aufkleber oder Transportschutz vom Produkt entfernen.

## ZUSCHNEIDEN UND ANBRINGEN

### Beachten!

- Vor der Benutzung auf lackierten Oberflächen an einer unauffälligen Stelle testen, ob sich das Produkt ohne Beschädigung des Lackes entfernen lässt.
- Das Produkt nur auf Untergründen mit einer möglichst glatten Oberfläche befestigen, damit die Klebefläche vollflächig aufliegen kann.
- Das Produkt nur bei über  $0^{\circ}\text{C}$  anbringen.
- Das Produkt beim Befestigen auf dem Untergrund **nicht** dehnen.
- Zusätzlich werden eine Schere sowie ggf. ein Maßband benötigt.



1. Sicherstellen, dass der Untergrund sauber, trocken und fettfrei ist und diesen ggf. reinigen.
2. Das Klebeband in der passenden Breite auswählen und auf die gewünschte Länge zuschneiden.
3. Die Trägerfolie auf der Rückseite abziehen.
4. Das Klebeband mit der Klebefläche auf der gewünschte Oberfläche andrücken. Darauf achten, dass die nicht-klebende Seite die zu schließende Lücke vollständig überlappt.

Bei Bedarf kann das Klebeband langsam abgezogen und ggf. neu platziert werden.

## ENTSORGUNG

Das Verpackungsmaterial umweltgerecht entsorgen und der Wertstoffsammlung zuführen.  
Auch das Produkt umweltgerecht entsorgen.

Alle Rechte vorbehalten.

## EN Instructions for Use

Dear Customer,

We are delighted that you have chosen this draught excluder.

If you have any questions about this product, contact the customer service department via our website: [www.ds-group.de/kundenservice](http://www.ds-group.de/kundenservice)

### INTENDED USE

- This product is intended to conceal the gap in unsealed door or window frames and thus reduce draughts and the ingress of dust, sound and insects. In addition, the product can be used as a seal on shower doors.
- The product is **not** suitable for affixing to non-stick surfaces. If you are uncertain, seek advice from a specialist stockist.
- The product is designed for personal use only and is not intended for commercial applications.
- Use the product only for the intended purpose and only as described in the instructions for use. Any other use is deemed to be improper.
- The warranty does not cover any faults caused by incorrect handling, fixing or damage. The same applies to normal wear and tear.

### SAFETY NOTICES

- Keep the packaging material and product away from young children and animals. There is a danger of suffocation!
- Do not use any corrosive or abrasive cleaning agents! These may damage the surface. Wipe down the product with a damp cloth if necessary.
- Protect the product from fire and pointed objects.

### PRODUCT DATA

Article number: 11202  
Dimensions: 2.5 cm x 5 m; 3.5 cm x 5 m; 4.5 cm x 5 m  
Material: 3M; TPE  
Application temperature:  $\geq 0^{\circ}\text{C}$  (during fixing)  
ID of instructions for use: Z 11202 M DS V1.1 1122 as

## ITEMS SUPPLIED

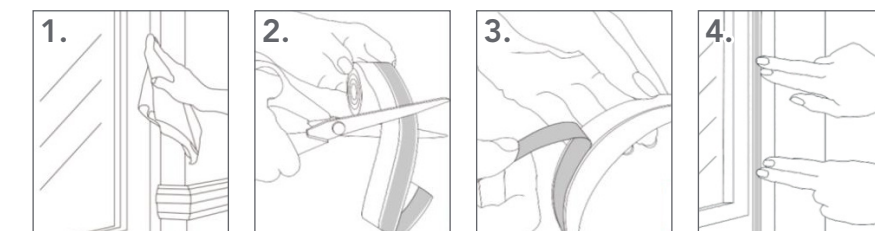
3x draught excluder adhesive tape (each 5 m)  
1x instructions for use

Check the items supplied for completeness and the components for transport damage. If you find any damage, do not use the product but contact our customer service department. Remove any possible films, stickers or transport protection from the product.

## CUTTING TO SIZE AND ATTACHING

### Please Note!

- Before you use the product on coated surfaces, test it in an inconspicuous spot to find out if the product can be removed without damaging the coating.
- Only affix the product to surfaces with the smoothest possible finish so that the adhesive surface can stick on over the full area.
- Only attach the product at more than  $0^{\circ}\text{C}$ .
- Do **not** stretch the product when you attach it to the surface.
- You will also require scissors and a measuring tape if applicable.



1. Make sure that the surface is clean, dry and grease-free, and clean it if necessary.
2. Select the adhesive tape in the appropriate width and cut it to the length you want.
3. Peel off the backing film on the back.
4. Press the adhesive side of the adhesive tape onto the surface you want. Make sure that the non-adhesive side fully overlaps the gap which is to be closed up.

If necessary, the adhesive tape can be slowly peeled off and repositioned.

## DISPOSAL

Dispose of the packaging material in an environmentally friendly manner so that it can be recycled.  
Dispose of the product in an environmentally friendly manner as well.

All rights reserved.

## FR Consignes d'utilisation

Chère cliente, cher client,

Nous vous félicitons d'avoir fait l'acquisition de cette **bande de calfeutrage**. Pour toute question concernant ce produit, veuillez contacter le service après-vente à partir de notre site Internet : [www.ds-group.de/kundenservice](http://www.ds-group.de/kundenservice)

### UTILISATION CONFORME

- Ce produit, qui comble les interstices entre les portes et les fenêtres et leurs encadrements, permet de réduire les courants d'air ainsi que la pénétration de la poussière, des bruits, de l'humidité et des insectes. Ce produit peut par ailleurs servir à étanchéifier les portes de douche.
- Le produit n'est **pas conçu** pour être fixé sur des surfaces anti-adhésives. En cas d'incertitude, se faire conseiller par un revendeur spécialisé.
- Ce produit est conçu pour un usage domestique, non professionnel.
- Utiliser le produit uniquement dans le but indiqué et tel que stipulé selon les consignes d'utilisation. Toute autre utilisation est considérée comme non conforme.
- Tout défaut imputable à une utilisation non conforme, à une fixation impropre ou à une détérioration est exclu de la garantie. L'usure normale est également exclue de la garantie.

### CONSIGNES DE SÉCURITÉ

- Tenir les matériaux d'emballage et le produit hors de portée des jeunes enfants et des animaux. Risque de suffocation !
- Ne pas utiliser de produits de nettoyage corrosifs ou abrasifs, ceux-ci risquant d'endommager les surfaces. Au besoin, passer un chiffon humide.
- Protéger le produit des flammes et des objets pointus.

### DONNÉES DU PRODUIT

Référence article : 11202  
Dimensions : 2,5 cm x 5 m ; 3,5 cm x 5 m ; 4,5 cm x 5 m  
Matière : 3M ; TPE  
Température d'application :  $\geq 0^\circ\text{C}$  (au moment de la fixation)  
Identifiant consignes d'utilisation : Z 11202 M DS V1.1 1122 as

Kundenservice / Importeur | Customer Service / Importer |  
Service après-vente / importateur | Klantenservice / importeur:

DS Produkte GmbH, Am Heisterbusch 1, 19258 Gallin  
Deutschland | Germany | Allemagne | Duitsland  
Tel.: +49 38851 314650\*

\*Anruf in das deutsche Festnetz zum Tarif Ihres Anbieters.  
Calls to German landlines are subject to your provider's charges.  
Prix d'un appel vers le réseau fixe allemand au tarif de votre fournisseur.  
Bellen naar het Duitse vaste netwerk tegen het tarief van uw provider.

### COMPOSITION

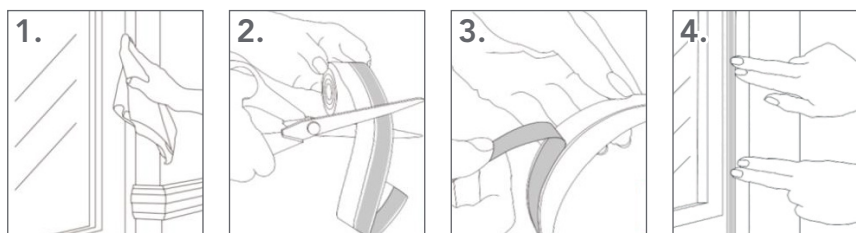
3x bandes adhésives de calfeutrage (de 5 m chacune)  
1 x consignes d'utilisation

S'assurer que l'ensemble livré est complet et que les composants ne présentent pas de dommages imputables au transport. En cas de dommages, ne pas utiliser le produit mais contacter le service après-vente. Retirer du produit les éventuels films protecteurs, adhésifs et protections de transport.

### DÉCOUPE ET POSE

#### À observer !

- À tester sur un endroit peu visible avant d'utiliser le produit sur des surfaces peintes pour savoir si le produit peut se retirer sans endommager la peinture.
- Fixer le produit uniquement sur des supports à la surface la plus lisse possible afin que la partie adhésive prenne sur toute sa surface.
- Appliquer le produit uniquement à des températures au-dessus de  $0^\circ\text{C}$ .
- Lors de la fixation du produit, ne **pas** l'étirer.
- Une paire de ciseaux et, si nécessaire, un mètre-mesureur sont par ailleurs requis.



1. S'assurer que le support est propre, sec et exempt de traces graisseuses. Le cas échéant, le nettoyer.
2. Choisir la largeur appropriée et couper la bande adhésive à la longueur voulue.
3. Retirer le film protecteur au dos.
4. Plaquer la bande adhésive, sa surface adhésive contre le support désiré. Veiller à ce que la face non adhésive recouvre intégralement l'interstice à combler.

Si nécessaire, la bande adhésive peut se retirer délicatement pour être repositionnée ailleurs le cas échéant.

### MISE AU REBUT



Se débarrasser des matériaux d'emballage dans le respect de l'environnement en les déposant à un point de collecte prévu à cet effet.  
Également éliminer le produit dans le respect de l'environnement.

Tous droits réservés.

## NL Aanwijzingen voor gebruik

Beste klant,

Wij danken u dat u hebt gekozen voor de aankoop van deze **tochtstopper**.

Mocht u vragen over het product hebben, neem dan contact op met de klantenservice via onze website: [www.ds-group.de/kundenservice](http://www.ds-group.de/kundenservice)

### DOELMATIG GEBRUIK

- Dit product wordt gebruikt om spleten in deur- en raamkozijnen te dichten en zo tocht en het binnendringen van stof, geluid en insecten te reduceren. Bovendien kan het product worden gebruikt als afdichting van douchedeuren.
- Het product is **niet** geschikt voor bevestiging op anti-hectoppervlakken. Laat u in geval van twijfel adviseren door een specialzaak.
- Het product is bedoeld voor privégebruik, niet voor commerciële doeleinden.
- Gebruik het product uitsluitend waarvoor het is bedoeld en alleen zoals beschreven in de aanwijzingen voor gebruik. Elk ander gebruik geldt als oneigenlijk.
- Alle gebreken als gevolg van ondeskundige behandeling, bevestiging of beschadiging zijn uitgesloten van de garantie. Dit geldt ook voor de normale slijtage.

### VEILIGHEIDSAANWIJZINGEN

- Houd het verpakkingsmateriaal en het product buiten bereik van jonge kinderen en dieren. Er bestaat verstikkingsgevaar!
- Gebruik geen bijtende of schurende reinigingsmiddelen! Deze kunnen de oppervlakken aantasten. Veeg het indien nodig af met een vochtige doek.
- Bescherm het product tegen vuur en puntige voorwerpen.

### PRODUCTGEGEVENS

Artikelnummer: 11202  
Afmetingen: 2,5 cm x 5 m; 3,5 cm x 5 m; 4,5 cm x 5 m  
Materiaal: 3M; TPE  
Verwerkingstemperatuur:  $\geq 0^\circ\text{C}$  (bij bevestiging)  
ID aanwijzingen voor gebruik: Z 11202 M DS V1.1 1122 as

### OMVANG VAN DE LEVERING

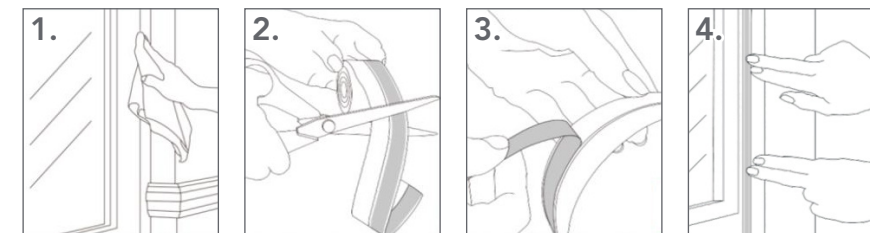
3x tochtstopper-plakband (elk 5m)  
1x aanwijzingen voor gebruik

Controleer of de levering compleet is en of de onderdelen geen transport-schade hebben opgelopen. Gebruik het niet als het is beschadigd, maar neem contact op met de klantenservice. Verwijder eventuele folie, stickers of transportbeveiliging van het product.

### KNIPPEN EN AANBRENGEN

#### Attentie!

- Vóór gebruik op geverfde oppervlakken op een onopvallende plaats testen of het product kan worden verwijderd zonder de verf te beschadigen.
- Bevestig het product alleen op ondergronden met een zo glad mogelijk oppervlak, zodat de lijm in contact komt met het gehele oppervlak.
- Breng het product alleen aan bij temperaturen boven  $0^\circ\text{C}$ .
- Rek het product **niet** uit tijdens de bevestiging op de ondergrond.
- U hebt een schaar en evt. een rolmaat nodig.



1. Controleer of de ondergrond schoon, droog en vetvrij is en reinig deze zo nodig.
2. Selecteer het plakband met de juiste breedte en knip het op de gewenste lengte af.
3. Trek de rugfolie aan de achterkant eraf.
4. Druk het plakband met het kleefoppervlak op het gewenste oppervlak. Zorg ervoor dat de niet-klevende zijde de te sluiten spleet/opening volledig overlapt.

Indien nodig kan het plakband langzaam worden afgetrokken en opnieuw worden gepositioneerd.

### VERWIJDERING



Voer het verpakkingsmateriaal milieuvriendelijk af en breng het naar een recyclepunt.  
Lever ook het product op milieuvriendelijke wijze in.

Alle rechten voorbehouden.