

# DE Hula Workout Reifen

# EN Hula Workout Hoop

EN

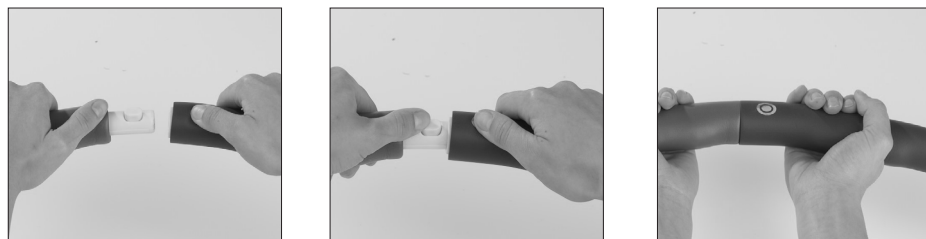
Liebe Kundin, lieber Kunde,

wir freuen uns, dass du dich für den MAXXMEE Hula Workout Reifen entschieden hast. Solltest du Fragen zum Produkt haben, kontaktiere den Kundenservice über unsere Website: [www.dspro.de/kundenservice](http://www.dspro.de/kundenservice)

## WICHTIGE HINWEISE

- Den Reifen **nicht** um den Hals kreisen lassen! Es besteht Verletzungsgefahr!
- Verpackungsmaterial von Kindern und Tieren fernhalten. Es besteht Ersticken-gefahr.
- Schwangere sollten das Produkt nicht bzw. nur nach Rücksprache mit ihrem Arzt anwenden.
- Vor der Benutzung Aufwärmübungen durchführen, um Muskelzerrungen zu vermeiden.
- Einen Bereich mit ausreichend Platz als Übungsort wählen.
- Zum Reinigen keine scharfen oder scheuernden Reinigungsmittel oder Reinigungspads verwenden. Diese können die Oberflächen beschädigen.

## ZUSAMMENBAU



Um den Reifen nach dem Training wieder auseinanderzunehmen, die Markierung auf den Reifenteilen drücken und auseinanderziehen.

## ENTSORGUNG



Das Verpackungsmaterial und das Produkt umweltgerecht entsorgen und der Wertstoffsammlung zuführen.

## PRODUKTDATEN

Artikelnummer: 06191  
ID: Z 06191 M DS V1 0821 mh

## KUNDENSERVICE / IMPORTEUR:

DS Produkte GmbH, Am Heisterbusch 1,  
19258 Gallin, Deutschland  
Tel.: +49 38851 314650\*

\*Anruf in das deutsche Festnetz zum Tarif deines Anbieters.

Alle Rechte vorbehalten.

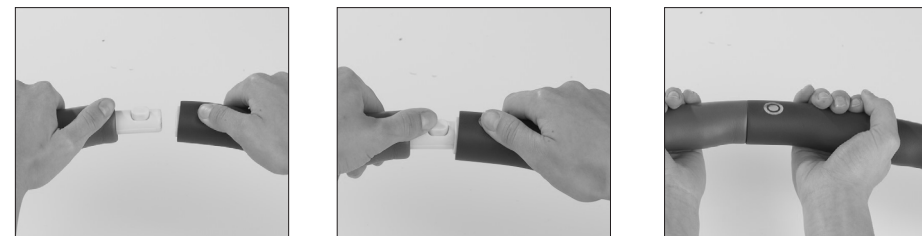
Dear Customer,

We are delighted that you have chosen the MAXXMEE hula workout hoop. If you have any questions about the product, contact the customer service department via our website: [www.dspro.de/kundenservice](http://www.dspro.de/kundenservice)

## IMPORTANT NOTICES

- Do **not** circle the hoop around your neck! There is a danger of injury!
- Keep the packaging material away from children and animals. There is a danger of suffocation.
- Pregnant women should not use the product or only after consulting their doctor.
- Perform warm-up exercises to prevent muscle strains before using the product.
- Choose an area with enough space to perform exercises.
- Do not use any caustic or abrasive cleaning agents or cleaning pads to clean the product. These may damage the surfaces.

## ASSEMBLY



To take the hoop apart again after training, press the mark on the parts of the hoop and pull apart.

## DISPOSAL



Dispose of the packaging material and the product in an environmentally friendly manner so that they can be recycled.

## PRODUCT DATA

Artikle number: 06191  
ID: Z 06191 M DS V1 0821 mh

## CUSTOMER SERVICE / IMPORTER:

DS Produkte GmbH, Am Heisterbusch 1,  
19258 Gallin, Germany  
Tel.: +49 38851 314650\*

\*Calls to German landlines are subject to your provider's charges

All rights reserved.

## FR Cerceau d'entraînement Hula

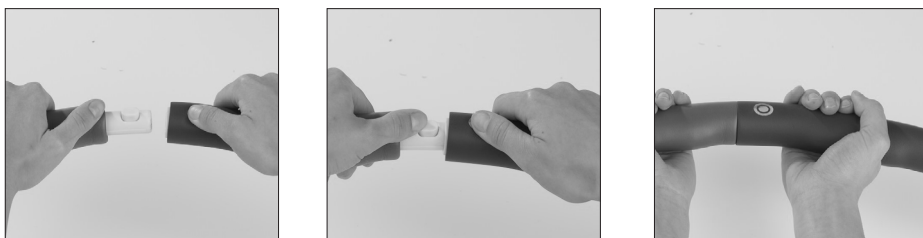
Chère cliente, cher client,

Nous vous félicitons d'avoir fait l'acquisition du cerceau d'entraînement Hula MAXXMEE. Pour toute question concernant ce produit, veuillez contacter le service après-vente à partir de notre site Web : [www.dspro.de/kundenservice](http://www.dspro.de/kundenservice)

### AVIS IMPORTANTS

- Ne **pas** faire tourner le cerceau autour du cou ! Risque de blessure !
- Tenir l'emballage hors de portée des enfants et des animaux. Risque de suffocation !
- Les femmes enceintes sont censées ne pas utiliser ce produit, ou du moins pas sans l'accord préalable de leur médecin.
- Avant chaque utilisation, s'échauffer afin d'éviter les déchirures musculaires.
- Choisir un endroit suffisamment spacieux pour l'entraînement.
- Pour le nettoyage, n'utiliser ni agent caustique ou récurant, ni tampon de nettoyage qui pourraient endommager les surfaces.

### ASSEMBLAGE



Pour démonter le cerceau une fois l'entraînement terminé, appuyer sur le repère sur les parties du cerceau pour les désolidariser.

### MISE AU REBUT

Se débarrasser du produit et de son emballage dans le respect de l'environnement en les déposant à un point de collecte prévu à cet effet.

### DONNÉES DU PRODUIT

Référence article : 06191  
ID: Z 06191 M DS V1 0821 mh

### SERVICE APRÈS-VENTE / IMPORTATEUR:

DS Produkte GmbH, Am Heisterbusch 1,  
19258 Gallin, Allemagne  
Tel.: +49 38851 314650\*

\*Prix d'un appel vers le réseau fixe allemand au tarif de votre fournisseur.

Tous droits réservés.

## NL Workout hoelahoep

NL

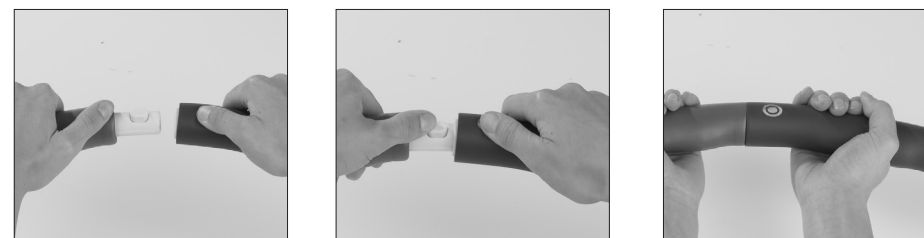
Beste klant,

Wij danken je dat je hebt gekozen voor de aankoop van de MAXXMEE workout hoelahoep. Mocht je vragen hebben over het product, neem dan contact op met de klantenservice via onze website: [www.dspro.de/kundenservice](http://www.dspro.de/kundenservice)

### BELANGRIJKE AANWIJZINGEN

- Laat de hoelahoep **niet** om je hals draaien! Er bestaat verwondingsgevaar!
- Houd verpakkingsmateriaal uit de buurt van kinderen en dieren. Er bestaat verstikkingsgevaar.
- Zwangere vrouwen mogen het product niet resp. alleen na overleg met hun arts gebruiken.
- Doe vóór het gebruik opwarmoefeningen om te vermijden dat je spieren verrekt.
- Kies een plek waar je genoeg ruimte hebt om te trainen.
- Gebruik voor het reinigen geen scherpe of schurende reinigingsmiddelen of -pads. Deze kunnen de oppervlakken beschadigen.

### MONTAGE



Om de hoelahoep na de training weer uiteen te halen druk je op de markering op de delen van de ring en trekt deze uit elkaar.

### VERWIJDERING

Lever het verpakkingsmateriaal en het product milieuvriendelijk in bij een recyclepunt.

### PRODUCTGEGEVENS

Artikelnummer: 06191  
ID: Z 06191 M DS V1 0821 mh

### KLANTENSERVICE / IMPORTEUR:

DS Produkte GmbH, Am Heisterbusch 1,  
19258 Gallin, Duitsland  
Tel.: +49 38851 314650\*

\*Bellen naar het Duitse vaste netwerk tegen het tarief van je provider.

Alle rechten voorbehouden.