



Beach-Wassermatte

04077



DE **Gebrauchsanleitung**

EN **Operating instructions**

FR **Mode d'emploi**

NL **Gebruiksaanwijzing**

DE Gebrauchsanleitung

Liebe Kundin, lieber Kunde, wir freuen uns, dass du dich für die MAXXMEE Beach-Wassermatte entschieden hast. Diese Strandmatte im grandiosen Format lockt gleich deine Familie und Freunde mit aufs Wasser, denn sie bietet Platz für bis zu 6 Personen. Sie ist direkt einsatzbereit und muss nicht noch umständlich aufgeblasen oder -gepumpt werden. Einfach ausrollen, zu Wasser lassen und los geht's! Solltest du Fragen zum Produkt sowie zu Ersatz- / Zubehörteilen haben, kontaktiere den Kundenservice über unsere Website: www.dspro.de/kundenservice

Wir wünschen dir viel Freude an deiner MAXXMEE Beach-Wassermatte.

Informationen zur Gebrauchsanleitung

Lies vor dem ersten Gebrauch des Produktes diese Gebrauchsanleitung sorgfältig durch und bewahre sie für spätere Fragen und weitere Nutzer auf. Sie ist ein Bestandteil des Produktes. Hersteller und Importeur übernehmen keine Haftung, wenn die Angaben in dieser Gebrauchsanleitung nicht beachtet werden.

SYMBOLE



Allgemeines Gebotszeichen: weist auf Gebote zur Unfallverhütung hin.



Allgemeines Warnzeichen: für Hindernisse und Gefahrenstellen.



Das maximale Benutzergewicht beträgt 300 kg.



Anzahl der Benutzer: 2 Erwachsene und 4 Kinder



Zuerst Gebrauchsanleitung lesen.



Allgemeines Verbotssymbol: bzgl. Verhalten, die eine Gefahr auslösen könnten.



Nicht bei ablandiger Strömung benutzen.



Nicht bei ablandigem Wind benutzen.



Kinder von 0-11 Jahre dürfen das Produkt nicht verwenden.



Produkt benötigt ausbalancieren.



Kinder im Wasser immer beaufsichtigen.



Das Produkt ist nur für Schwimmer geeignet.



Sichere Entfernung zum Ufer – 150 m



Kein Schutz gegen Ertrinken.

BESTIMMUNGSGEMÄßER GEBRAUCH

- Das Produkt ist zum Liegen und Spielen im Wasser und am Strand geeignet.
- Das Produkt nicht in Schwimmbecken und / oder Schwimmbädern verwenden.
- Das Produkt ist keine Schwimmhilfe!**
- Das **maximale Belastungsgewicht** beträgt **300 kg**.
- Das Produkt ist für den privaten Gebrauch, nicht für eine gewerbliche Nutzung konzipiert. Das Produkt nur wie in der Gebrauchsanleitung beschrieben nutzen. Jede weitere Verwendung gilt als bestimmungswidrig.

SICHERHEITSHINWEISE

- Das Produkt bietet keinen Schutz gegen Ertrinken.
- Das Produkt darf von Kindern nur unter Aufsicht von Eltern oder anderen Aufsichtspersonen verwendet werden.
- Vor der Nutzung sicherstellen, dass man zum Ufer zurückschwimmen kann.
- Immer wachsam sein – unvorhersehbare Wellen können zu tödlichen Unfällen führen!
- Das Verpackungsmaterial von Kleinkindern und Tieren fernhalten! Es besteht Erstickungsgefahr.
- Kleine Kinder mit dem Produkt nicht unbeaufsichtigt lassen. Es besteht Verletzungsgefahr!
- Das Produkt nicht verwenden unter Alkohol-, Drogen- oder Medikamenteneinfluss.
- Immer auf der Mitte des Produkts aufhalten. Das Produkt kann bei ungleicher Lastverteilung umkippen.
- Besondere Vorsicht beim Verwenden des Produktes walten lassen. Fahrlässige Handlungen oder Missbrauch des Produktes können ernsthafte Verletzungen oder Tod verursachen.

Risiko von Material- und Sachschäden

- Kein zusätzliches Zubehör verwenden, das nicht vom Hersteller empfohlen wird.
- Das Produkt nicht benutzen, wenn es beschädigt ist. Keine Änderungen am Produkt vornehmen. Bei Schäden den Kundenservice kontaktieren.
- Das Produkt schützen vor: heißen Oberflächen, offenem Feuer, spitzen und scharfen Gegenständen, langanhaltender direkter Sonneneinstrahlung und Frost.

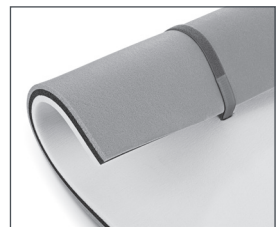
LIEFERUMFANG

- 1 x Wassermatte
- 1 x Befestigungsseil
- 2 x Transportgurt
- 2 x Schutzpolster
- 4 x Gurt für Kopfstütze
- 1 x Gebrauchsanleitung

Das Produkt auf Transportschäden überprüfen. Bei Transportschäden den Kundenservice kontaktieren.

HINWEISE ZUR BENUTZUNG

- Das Produkt nur auf bewachten Stränden und niemals unbeobachtet benutzen.
- Wir empfehlen das Produkt nicht bei hohen Wellen zu benutzen.
- Rücksicht auf Andere nehmen.



- Für die Kopfstütze die vier Gurte durch die Öffnungen in der Matte fädeln, das Ende der Matte einrollen und mit den Gurten fixieren.
- Um das Produkt an einem Steg zu sichern, das Seil durch die Öse in der Matte fädeln und festbinden.

REINIGEN UND LAGERN

- Keine ätzenden oder scheuernden Reinigungsmittel verwenden! Diese können die Oberflächen beschädigen.
- Das Produkt nach dem Gebrauch mit klarem Wasser abspülen und vollständig trocknen lassen.
- Das Produkt zusammenrollen und mit Transportgurten fixieren. Dabei die Schutzpolster unter die Gurte legen, um Schäden am Produkt zu vermeiden.
- Das Produkt für Kleinkinder und Tiere unzugänglich an einem trockenen, frostfreien und vor direkter Sonneneinstrahlung geschützten Ort aufbewahren.

DATEN

Artikelnummern: 04077
 Modell: JHK-15724
 Maße: 270 x 180 cm
 Max. Belastungsgewicht: 300 kg
 ID Gebrauchsanleitung: Z 04077 M DS V1 1121 dk

Das Produkt entspricht DIN EN ISO 25649-1 -2.

ENTSORGUNG

Das Verpackungsmaterial umweltgerecht entsorgen und der Wertstoffsammlung zuführen. Soll das Produkt nicht mehr verwendet werden, auch dieses umweltgerecht entsorgen.

Alle Rechte vorbehalten.

EN Operating Instructions

Dear Customer,

We are delighted that you have chosen the MAXXMEE beach water mat. This expansive beach mat will entice your family and friends to take to the water because it offers space for up to 6 people. It is ready to be used straight away and you do not need to go to the hassle of inflating or pumping it up. Simply unroll it, head for the water and off you go! If you have any questions about the product and about spare parts/accessories, contact the customer service department via our website: www.dspro.de/kundenservice

We hope you have a lot of fun with your MAXXMEE beach water mat.

Information About the Operating Instructions

Before using the product for the first time, please read through these operating instructions carefully and keep them for future reference and other users. They form an integral part of the product. The manufacturer and importer do not accept any liability if the information in these operating instructions is not complied with.

SYMBOLS



General mandatory sign: highlights requirements to prevent accidents.



General warning sign: beware of obstacles and hazards.



The maximum user weight is 300 kg.



Number of users: 2 adults and 4 children



Read the operating instructions first.



Always supervise children in the water.



Safe distance to shore – 150 m



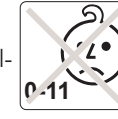
General prohibition sign: relates to behaviour that might pose a hazard.



Do not use when there are strong currents.



Do not use when there are strong winds.



Children aged 0-11 may not use this product.



Product requires balancing.



The product is only suitable for swimmers.



Not a safeguard against drowning.

SAFETY NOTICES

- The product does not provide any protection against drowning.
- The product may only be used by children under the supervision of parents or other people in supervisory capacities.
- Ensure prior to use that you are able to swim back to shore.
- Be alert at all times – unpredictable waves can lead to fatal accidents!
- Keep the packaging material away from small children and animals! There is a danger of suffocation.
- Do not leave small children unsupervised with the product. There is a danger of injury!
- Do not use the product when under the influence of alcohol, drugs or medicine.
- Always remain in the middle of the product. The product may tip over if weight is unevenly distributed.
- Exercise particular care when using the product. Negligent handling or misuse of the product can lead to serious injury or even death.

Risk of Damage to Material and Property

- Do not use any additional accessories not recommended by the manufacturer.
- Do not use the product if it is damaged. Do not make any changes to the product. If you find any damage, contact our customer service department.
- Protect the product from: hot surfaces, naked flames, pointed and sharp objects, persistent direct sunlight and frost.

ITEMS SUPPLIED

- 1 x water mat
- 1 x fixing rope
- 2 x transport strap
- 2 x protective pad
- 4 x strap for headrest
- 1 x operating instructions

Check the product for transport damage. If you find any transport damage, contact our customer service department.



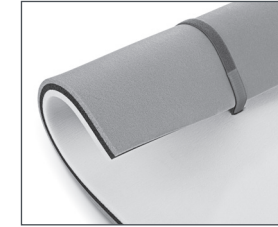
Kundenservice / Importeur | Customer Service / Importeur
Service après-vente / importateur | Klantenservice / Importeur:

DS Produkte GmbH, Am Heisterbusch 1, 19258 Gallin
Deutschland | Germany | Allemagne | Duitsland
Tel.: +49 38851 314650*

* Anruf in das deutsche Festnetz zum Tarif deines Anbieters.
Calls to German landlines are subject to your provider's charges.
Prix d'un appel vers le réseau fixe allemand au tarif de votre fournisseur.
Bellen naar het Duitse vaste netwerk tegen het tarief van je provider.

NOTICES ON USE

- Use the product only on supervised beaches and never without being watched.
- We do not recommend using the product in high waves.
- Watch out for other people.



- For the headrest, thread the four straps through the openings in the mat, roll up the end of the mat and fix with the straps.
- To secure the product to a jetty, thread the rope through the lug in the mat and tie it securely.

CLEANING AND STORAGE

- Do not use any corrosive or abrasive cleaning agents!** These may damage the surfaces.
- Rinse the product with clear water after use and allow it to dry completely.
- Roll up the product and fix it with transport straps. When you do this, place the protective pads under the straps to prevent damage to the product.
- Store the product in a dry place that is protected from frost and direct sunlight and is not accessible to small children and animals.

DATA

Article numbers: 04077
Model: JHK-15724
Dimensions: 270 x 180 cm
Max. load weight: 300 kg
ID of operating instructions: Z 04077 M DS V1 1121 dk
The product complies with DIN EN ISO 25649-1 -2.

DISPOSAL

Dispose of the packaging material in an environmentally friendly manner so that it can be recycled.
If the product is no longer going to be used, dispose of it in an environmentally friendly manner as well.

All rights reserved.

FR Mode d'emploi

Chère cliente, cher client,

Nous vous félicitons d'avoir fait l'acquisition du **tapis aquatique de plage MAXXMEE**. Ce tapis aquatique au format grandiose pour jusqu'à 6 personnes incite famille et amis à venir sur l'eau. Directement prêt à l'emploi, finie la fastidieuse corvée du gonflage à la bouche ou à la pompe ! Il suffit de le dérouler, de le mettre sur l'eau et le plaisir est à vous ! Pour toute question concernant ce produit et ses pièces de rechange et accessoires, veuillez contacter le service après-vente à partir de notre site Web : www.dspro.de/kundenservice

Nous espérons que votre **tapis aquatique de plage MAXXMEE** vous donnera entière satisfaction !

Informations sur le mode d'emploi

Veuillez lire attentivement le présent mode d'emploi avant la première utilisation du produit et le conserver précieusement pour toute question ultérieure ainsi que pour les autres utilisateurs. Il fait partie intégrante du produit. Le fabricant et l'importateur déclinent toute responsabilité en cas de non-observation des instructions consignées dans le mode d'emploi.

SYMBOLES



Symbole d'obligation générale : désigne des obligations au sens de la protection contre les accidents. Symbole d'avertissement général : désigne les obstacles et points dangereux.



Le poids maximal des utilisateurs est de 300 kg.



Nombre d'utilisateurs : 2 adultes et 4 enfants



Symbole d'interdiction générale : désigne les comportements susceptibles d'engendrer un danger.



Ne pas utiliser en présence de courants entraînant au large.



Ne pas utiliser en cas de vent de terre.



Les enfants de moins de 11 ans ne doivent pas utiliser le produit.



Lire d'abord le mode d'emploi.



Le produit exige de l'équilibre.



Toujours surveiller les enfants se trouvant dans l'eau.



Le produit est uniquement destiné aux personnes sachant nager.



Distance sécurisée par rapport au rivage – 150 m



Ne garantit aucune protection contre la noyade.

UTILISATION CONFORME

- Le produit sert à s'allonger et jouer dans l'eau et sur la plage.
- Ne pas utiliser le produit dans des bassins et/ou en piscine.
- Ce produit n'est pas une bouée !**
- Le **poids maximal de charge** est de **300 kg**.
- Le produit est conçu pour un usage domestique, non professionnel. Ce produit doit être utilisé uniquement tel qu'indiqué dans le mode d'emploi. Toute autre utilisation est considérée comme non conforme.

CONSIGNES DE SÉCURITÉ

- Ce produit ne garantit aucune protection contre la noyade.
- Ce produit peut être utilisé par des enfants uniquement lorsqu'ils sont sous la surveillance de leurs parents ou d'autres personnes chargées de leur surveillance.
- Avant utilisation, s'assurer que l'on peut regagner le rivage à la nage.
- Toujours rester vigilant – des vagues imprévisibles peuvent engendrer des accidents mortels !
- Tenir l'emballage hors de portée des jeunes enfants et des animaux. Risque de suffocation !
- Ne pas laisser les jeunes enfants sans surveillance en présence du produit. Risque de blessure !
- Ne pas utiliser le produit sous l'emprise de l'alcool, sous l'influence de stupéfiants ou de médicaments.
- Toujours se tenir au centre du produit. En cas de mauvaise répartition de la charge, le produit peut basculer.
- Faire preuve d'une vigilance toute particulière lors de l'utilisation du produit. Les utilisations négligentes ou abusives du produit peuvent causer de graves blessures, voire la mort.

Risque de dégâts matériels

- Ne pas utiliser d'accessoires supplémentaires que le fabricant n'aurait pas recommandés.
- Ne pas utiliser le produit s'il est endommagé. Ne procéder à aucune modification du produit. En cas d'endommagement, contacter le service après-vente.
- Veiller à ce que le produit ne soit pas exposé aux surfaces chaudes, aux flammes ouvertes, aux objets pointus ou tranchants, au rayonnement direct et permanent du soleil ni au gel.

COMPOSITION

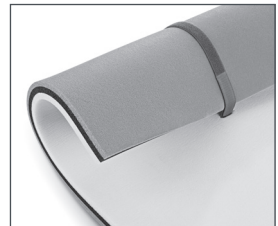
1 x tapis aquatique
2 x sangles de transport
4 x sangles pour l'appuie-tête

1 x corde de fixation
2 x rembourrages de protection
1 x mode d'emploi

S'assurer que le produit ne présente pas de dommages imputables au transport. En cas d'endommagement au cours du transport, contacter le service après-vente.

CONSIGNES D'UTILISATION

- Utiliser le produit uniquement sur des plages surveillées et jamais dans des endroits isolés.
- Il est déconseillé d'utiliser le produit en cas de fortes houles.
- Faire attention aux autres.



- Pour former l'appuie-tête, passer les quatre sangles par les orifices dans le matelas, enrouler l'extrémité du tapis et la fixer avec les sangles.
- Pour sécuriser le produit à un ponton, passer la corde dans les œillets au sein du matelas et la nouer.

NETTOYAGE ET STOCKAGE

- Ne pas utiliser de produits de nettoyage corrosifs ou abrasifs** qui pourraient endommager les surfaces.
- Après utilisation, rincer le produit à l'eau claire et le laisser intégralement sécher.
- Le produit s'enroule et se fixe avec les sangles de transport. Placer les rembourrages de protection sous les sangles afin d'éviter d'endommager le produit.
- Ranger le produit hors de portée des jeunes enfants et des animaux, dans un lieu sec à l'abri du gel et des rayonnements direct du soleil.

CARACTÉRISTIQUES

Référence article : 04077
Modèle : JHK-15724
Dimensions : 270 x 180 cm
Poids de charge max. : 300 kg
Identifiant mode d'emploi : Z 04077 M DS V1 1121 dk

Le produit est conforme à la norme DIN EN ISO 25649-1 -2.

MISE AU REBUT

Se débarrasser des matériaux d'emballage dans le respect de l'environnement en les déposant à un point de collecte prévu à cet effet.
Si le produit n'est plus utilisé, veiller à l'éliminer dans le respect de l'environnement.

Tous droits réservés.

NL Gebruiksaanwijzing

Beste klant,

Wij danken je dat je hebt gekozen voor de aankoop van de **MAXXMEE beach-watermat**. Deze strandmat met zijn grandioze formaat lukt je hele gezin en vrienden mee het water op, want hij biedt plaats voor wel 6 personen. Hij is meteen klaar voor gebruik en hoeft niet nog moeizaam opgeblazen of opgepompt te worden. Gewoon uitrollen, in het water leggen en klaar is Kees! Mocht je vragen hebben over het product en over onderdelen/toebehoren, neem dan contact op met de klantenservice via onze website: www.dspro.de/kundenservice

Wij wensen je veel plezier met je **MAXXMEE beach-watermat**.

Informatie over de gebruiksaanwijzing

Lees vóór het eerste gebruik van het product deze gebruiksaanwijzing aandachtig door en bewaar deze voor latere vragen en andere gebruikers. Deze is een bestanddeel van het product. Fabrikant en importeur aanvaarden geen aansprakelijkheid wanneer de informatie in deze gebruiksaanwijzing niet in acht wordt genomen.

SYMBOLEN



Algemeen ge- bodsteken: wijst op geboden om ongevallen te vermijden. Algemeen waarschuwingssteken: voor hindernissen en gevaarlijke plekken.



Het maximale gebruiksgewicht bedraagt 300 kg.



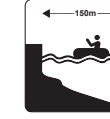
Aantal gebruikers: 2 volwassenen en 4 kinderen



Lees eerst de gebruiksaanwijzing.



Houd kinderen in het water altijd in het oog.



Veilige afstand tot de oever – 150 m



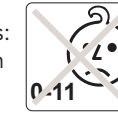
Algemeen verbodsteken: wat betreft gedrag dat gevaar kan veroorzaken.



Gebruik het niet bij afluiddige stroming.



Gebruik het niet bij afluiddige wind.



Kinderen van 0-11 jaar mogen het product niet gebruiken.



Voor het product moet je balanceren.



Het product is alleen geschikt voor personen die kunnen zwemmen.



Geen bescherming tegen verdrinken.

DOELMATIG GEBRUIK

- Het product is geschikt om in het water en op het strand op te liggen en te spelen.
- Gebruik het product niet in zwembadjes en/of zwembaden.
- Het product is geen zwemhulpmiddel!**
- Het **maximale belastingsgewicht** bedraagt **300 kg**.
- Het product is ontworpen voor privégebruik, niet voor commerciële doeleinden. Gebruik het product alleen zoals beschreven in de gebruiksaanwijzing. Elk ander gebruik geldt als oneigenlijk.

VEILIGHEIDSAANWIJZINGEN

- Het product biedt geen bescherming tegen verdrinken.
- Het product mag door kinderen alleen onder toezicht van ouders of andere toezichthouders worden gebruikt.
- Zorg er voor het gebruik voor dat je terug kunt zwemmen naar de oever.
- Wees altijd alert – plotselinge golven kunnen tot dodelijke ongelukken leiden!
- Houd het verpakkingsmateriaal uit de buurt van kleine kinderen en dieren! Er bestaat verstikkingsgevaar.
- Laat kleine kinderen niet zonder toezicht alleen met het product. Er bestaat verwondingsgevaar!
- Gebruik het product niet onder invloed van alcohol, drugs of medicijnen.
- Blijf altijd op het midden van het product. Het product kan bij ongelijke lastverdeling kantelen.
- Wees bijzonder voorzichtig bij het gebruiken van het product. Nalatige handelingen of misbruik van het product kunnen ernstig letsel of de dood veroorzaken.

Risico van materiële schade

- Gebruik geen extra toebehoren dat niet wordt aanbevolen door de fabrikant.
- Gebruik het product niet als het is beschadigd. Voer geen wijzigingen uit aan het product. Neem in geval van schade contact op met de klantenservice.
- Bescherm het product tegen: hete oppervlakken, open vuur, spitse en scherpe voorwerpen, langdurige directe zonnestraling en vorst.

OMVANG VAN DE LEVERING

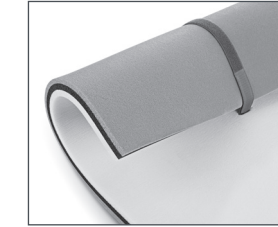
1 x watermat
2 x transportriem
4 x riem voor hoofdsteun

1 x bevestigingskoord
2 x beschermstrips
1 x gebruiksaanwijzing

Controleer het product op transportschade. Neem in geval van transportschade contact op met de klantenservice.

AANWIJZINGEN VOOR GEBRUIK

- Gebruik het product alleen op bewaakte stranden en nooit zonder toezicht.
- Wij raden af het product te gebruiken bij hoge golven.
- Houd rekening met andere personen.



- Steek voor de hoofdsteun de vier riemen door de openingen van de mat, rol het uiteinde een beetje op en maak het vast met de riemen.
- Om het product aan een steiger vast te maken steek je het koord door het oog in de mat en bind je het vast.

REINIGEN EN OPBERGEN

- Gebruik geen bijtende of schurende reinigingsmiddelen!** Deze kunnen de oppervlakken beschadigen.
- Spoel het product na gebruik af met schoon water en laat het volledig drogen.
- Rol het product op en fixeër het met de transportriemen. Leg daarbij de beschermstrips onder de riemen om schade aan het product te vermijden.
- Bewaar het product ontoegankelijk voor kleine kinderen en dieren op een droge, vorstvrije en tegen directe zonnestraling beschermde plaats.

SPECIFICATIES

Artikelnummer: 04077
Model: JHK-15724
Afmetingen: 270 x 180 cm
Max. belastingsgewicht: 300 kg
ID gebruiksaanwijzing: Z 04077 M DS V1 1121 dk

Het product voldoet aan DIN EN ISO 25649-1 -2.

VERWIJDERING

Lever het verpakkingsmateriaal milieuvriendelijk in bij een recyclepunt.
Als het product niet meer wordt gebruikt, lever dan ook het product op een milieuvriendelijke manier in.

Alle rechten voorbehouden.