

Sehr geehrte Kundin, sehr geehrter Kunde, wir freuen uns, dass Sie sich für dieses **Fenster-Moskitonetz Magic Klick** entschieden haben. Lesen Sie vor dem ersten Gebrauch des Produktes die Gebrauchsanleitung sorgfältig durch und bewahren Sie diese gut auf. Hersteller und Importeur übernehmen keine Haftung, wenn die Angaben in dieser Gebrauchsanleitung nicht beachtet werden! Sollten Sie Fragen haben, kontaktieren Sie den Kundenservice über unsere Website:

www.ds-group.de/kundenservice

SYMBOLS UND SIGNALWÖRTER



Gefahrenzeichen: Die dazugehörigen Sicherheitshinweise aufmerksam durchlesen und befolgen.

Signalwörter bezeichnen Gefährdungen bei Nichtbeachtung der dazugehörigen Hinweise.

WARNUNG – mittleres Risiko, kann schwere Verletzung oder Tod zur Folge haben

HINWEIS – kann Risiko von Sachschäden zur Folge haben

BESTIMMUNGSGEMÄßER GEBRAUCH

- Das Produkt eignet sich als Insektenschutz zum Anbringen an Fenstern. Es ist **nicht** zum Anbringen an Türen geeignet.
- Das Produkt ist für den privaten Gebrauch, nicht für eine gewerbliche Nutzung bestimmt.
- Das Produkt nur für den angegebenen Zweck und nur wie in der Gebrauchsanleitung beschrieben benutzen. Jede weitere Verwendung gilt als bestimmungswidrig.



SICHERHEITSHINWEISE

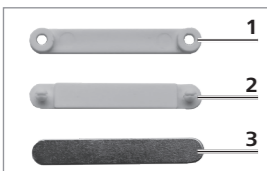
WARNUNG – Verletzungsgefahr

- Das Verpackungsmaterial von Kindern und Tieren fernhalten. Es besteht Erstickungsgefahr!
- Schwangere und Personen mit Herzschrittmacher oder elektronischem Implantat sollten das Produkt aufgrund der Magnete nur nach ärztlicher Rücksprache anbringen und verwenden.
- Das Produkt ist **kein** Spielzeug! Kinder müssen beaufsichtigt werden, um sicherzustellen, dass sie nicht mit dem Produkt spielen.

HINWEIS – Risiko von Material- und Sachschäden

- Magnetismus kann die Funktionen von elektronischen Geräten, Datenträgern und Uhren sowie Kreditkarten u. Ä. beeinträchtigen oder beschädigen. Diese von den Magneten fernhalten.
- Das Produkt regelmäßig auf Beschädigungen überprüfen. Nicht benutzen, wenn das Produkt beschädigt ist.
- Zum Reinigen des Produktes keine ätzenden oder scheuernden Reinigungsmittel verwenden. Diese können das Produkt beschädigen. Das Produkt bei Bedarf mit einem feuchten Tuch und ggf. mildem Reinigungsmittel abwischen.
- Das Produkt von Feuer und anderen Wärmequellen sowie scharfen und spitzen Gegenständen fernhalten.
- Das Produkt bei Nichtgebrauch trocken und vor Kindern und Tieren geschützt aufbewahren.

LIEFERUMFANG



- Verschlussstück (12 x)
 - Magnethalterung mit Zapfen (12 x)
 - Metallplättchen mit Kleberückseite (12 x)
- Moskitonetz (150 x 130 cm, 1 x)
 - Gebrauchsanleitung (1 x)

Den Lieferumfang auf Vollständigkeit und die Bestandteile auf Transportschäden überprüfen. Bei Schäden nicht verwenden, sondern den Kundenservice kontaktieren.

PRODUKTDATEN

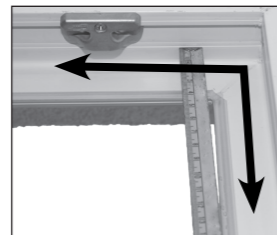
Artikelnummer: 03771

ID Gebrauchsanleitung: Z 03771 M DS V5 0124 as

MOSKITONETZ ZUSCHNEIDEN UND ANBRINGEN

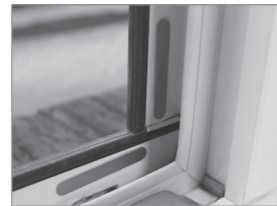
Beachten!

- Der Fensterrahmen muss mindestens 9 mm tief sein, damit das Moskitonetz ideal angebracht werden kann.



1. Das **Rahmeninnenmaß (!)** des Fensters, an dem das Moskitonetz angebracht werden soll, ausmessen.

2. Das Moskitonetz entsprechend des Rahmeninnenmaßes zuschneiden.



3. Die Metallplättchen (3) im Fensterinnenrahmen anbringen:

- jeweils 2 Metallplättchen in die Rahmenecken kleben;
- bei großen Fenstern zusätzlich je 1 Metallplättchen in die Mitte des Fensterrahmens kleben.



4. Die Magnethalterungen (2) mit den Magneten auf die im Fensterrahmen befestigten Metallplättchen setzen.



5. Das Moskitonetz an eine Magnethalterung halten und die Zapfen durch die Maschen des Netzes drücken.

6. Diesen Vorgang bei allen Magnethalterungen wiederholen.

Tipp: Das Feststecken des Moskitonetzes an den oberen Rahmenecken beginnen. Das Moskitonetz sollte passend im Rahmen liegen. Darauf achten, dass das Moskitonetz auf alle Magnethalterungen passt, straff sitzt und keine Falten schlägt.



7. Die Verschlussstücke (1) auf die Magnethalterungen setzen und festdrücken. Sie müssen hörbar einrasten. Darauf achten, dass das Moskitonetz sich nicht verzieht.

Tipp: Das Moskitonetz kann ein wenig nachgespannt werden, indem die Magnethalterungen auf den Metallplättchen leicht verschoben werden.

Nun kann das Moskitonetz mithilfe der Magneten einfach abgenommen und wieder in den Fensterinnenrahmen eingesetzt werden.

ENTSORGUNG



Das Verpackungsmaterial und das Produkt umweltgerecht entsorgen und der Wertstoffsammlung zuführen.

Die Abfallvermeidung leistet einen noch wertvolleren Beitrag zum Umweltschutz. Sofern möglich, ist daher neben einer weiteren eigenen Nutzung oder Reparatur auch die Abgabe an Zweitnutzer eine ökologisch wertvolle Alternative zur Entsorgung.

Importeur: DS Produkte GmbH, Stormarnring 14, 22145 Stapelfeld, Deutschland

Kundenservice: Am Heisterbusch 1, 19258 Gallin, Deutschland

+49 38851 314650 *)

*) Anruf in das deutsche Festnetz zum Tarif Ihres Anbieters.

Alle Rechte vorbehalten.

Dear Customer,

We are delighted that you have chosen this **mosquito net**. Before using the product for the first time, please read through the operating instructions carefully and store them in a safe place. The manufacturer and importer do not accept any liability if the information in these instructions is not complied with! If you have any questions, contact the customer service department via our website:

www.ds-group.de/kundenservice

SYMBOLS AND SIGNAL WORDS



Danger symbol: Read through the associated safety notices carefully and follow them.

Signal words indicate hazards if the associated notices are not followed.

WARNING – medium risk, may result in serious injury or death

NOTICE – may result in risk of damage to material

INTENDED USE

- The mosquito net is suitable for use as insect protection to be attached to windows. It is **not** suitable for attachment to doors.
- The product is for personal use only and is not intended for commercial applications.
- Use the product only for the intended purpose and as described in the operating instructions. Any other use is deemed to be improper.



SAFETY NOTICES

WARNING – Danger of Injury

- Keep the packaging material away from children and animals. There is a danger of suffocation!
- Pregnant women and people with a pacemaker or electronic implant should only use the product after consulting their doctor due to the magnets.
- The product is **not** a toy! Children must be supervised in order to ensure that they do not play with the product.

NOTICE – Risk of Damage to Material and Property

- Magnetism can impair or damage the functions of electrical devices, data storage media and watches as well as credit cards and other similar items. Keep them away from the magnets.
- Check the product regularly for any damage. Do not use the product if it is damaged.
- Do not use any caustic or abrasive cleaning agents to clean the product. These may cause damage to the product. If necessary, wipe the product with a damp cloth and mild cleaning agent if required.
- Keep the product away from flames and other heat sources as well as sharp and pointed objects.
- Store the product in a dry place out of the reach of children and animals when it is not in use.

ITEMS SUPPLIED



- Sealing piece (12 x)
 - Magnetic holder with pins (12 x)
 - Small metal plate with adhesive back (12 x)
- Mosquito net (150 x 130 cm, 1 x)
 - Operating instructions (1 x)

Check the items supplied for completeness and the components for transport damage. If you find any damage, do not use the product but contact our customer service department.

PRODUCT DATA

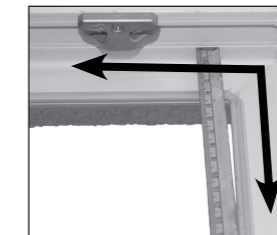
Article number: 03771

ID of operating instructions: Z 03771 M DS V5 0124 as

CUTTING TO SIZE AND ATTACHING THE MOSQUITO NET

Please Note!

- The window frame must be at least 9 mm deep to allow the mosquito net to be attached properly.



1. Measure the **inside dimension of the frame (!)** of the window to which the mosquito net is to be attached.

2. Cut the mosquito net to size to fit the inside dimension of the frame.



3. Attach the small metal plates (3) inside the window frame:

- stick 2 small metal plates into each of the corners of the frame,
- with large windows also stick 1 small metal plate in the middle of the window frame.



4. Place the magnetic holders (2) with the magnets onto the small metal plates which are attached to the window frame.



5. Hold the mosquito net on a magnetic holder and press the pins through the mesh of the net.

6. Repeat this process on all magnetic holders.

Hint: Start by sticking the mosquito net to the top corners of the frame. The mosquito net should fit inside the frame. Make sure that the mosquito net fits on all magnetic holders, is taut and does not have any creases in it.



7. Then place the sealing pieces (1) onto the magnetic holders and press them on firmly. They must engage audibly. When you do this, make sure that the mosquito net does not slip.

Hint: You can retighten the mosquito net a little by moving the magnetic holders on the metal plates a little.

The mosquito net can then simply be removed with the aid of the magnets and inserted back inside the window frame.

DISPOSAL



Dispose of packaging materials and the product in an environmentally friendly way, and take recyclable materials to collection facilities.

Waste prevention makes an even more valuable contribution to protecting the environment. This means if possible, as well as continuing to use or repair a product yourself, passing it on to another user also represents an ecologically beneficial alternative to disposal.

Importer: DS Produkte GmbH, Stormarnring 14, 22145 Stapelfeld, Germany

Customer Service: Am Heisterbusch 1, 19258 Gallin, Germany

+49 38851 314650 *)

*) Calls to German landlines are subject to your provider's charges.

All rights reserved.

Chère cliente, cher client,

Nous vous félicitons d'avoir fait l'acquisition de cette **moustiquaire**. Veuillez lire attentivement le présent mode d'emploi avant la première utilisation de ce produit et le conserver précieusement. Le fabricant et l'importateur déclinent toute responsabilité en cas de non-observation des instructions qu'il contient ! Pour toute question, veuillez contacter le service après-vente depuis notre site Internet :

www.ds-group.de/kundenservice

SYMBOLES ET MENTIONS D'AVERTISSEMENT



Symboles de danger : lire et observer attentivement les consignes de sécurité correspondantes.

Les mentions d'avertissement désignent les risques qu'implique le non-respect des consignes correspondantes.

AVERTISSEMENT – Risque moyen pouvant induire des blessures graves, voire mortelles
AVIS – Risque de dégâts matériels

UTILISATION CONFORME

- La moustiquaire sert de protection contre les insectes à installer sur les fenêtres. Elle n'est **pas** destinée à installer sur les portes.
- Ce produit est conçu pour un usage domestique, non professionnel.
- Utiliser ce produit uniquement dans le but indiqué et tel que stipulé dans le présent mode d'emploi. Toute autre utilisation est considérée comme non conforme.



CONSIGNES DE SÉCURITÉ

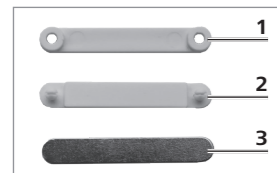
AVERTISSEMENT – Risque de blessure

- Tenir l'emballage hors de portée des enfants et des animaux. Risque de suffocation !
- Sauf accord d'un médecin, les femmes enceintes et les personnes équipées d'un stimulateur cardiaque ou d'un implant électrique ne peuvent pas installer ni utiliser ce produit, du fait des aimants qu'il contient.
- Ce produit n'est **pas** un jouet ! Surveiller les enfants pour s'assurer qu'ils ne jouent pas avec ce produit.

AVIS – Risque de dégâts matériels !

- Le champ magnétique peut perturber le fonctionnement ou endommager les appareils électriques, supports de données, montres, cartes de crédit, entre autres. Ceux-ci doivent de ce fait être tenus à distance des aimants.
- S'assurer régulièrement que le produit n'est pas endommagé. Ne pas utiliser le produit s'il est endommagé.
- Pour le nettoyage du produit, ne pas utiliser d'agents nettoyants corrosifs ou abrasifs qui risqueraient d'endommager le produit. Si nécessaire, essuyer le produit avec un chiffon humide et éventuellement un détergent doux.
- Maintenir le produit éloigné de toute flamme et autres sources de chaleur et objets pointus ou tranchants.
- Lorsque le produit n'est pas utilisé, le ranger dans un endroit sec et hors de portée des enfants et des animaux.

COMPOSITION



- Pièce de fermeture (12 x)
- Support aimanté avec tenons (12 x)
- Plaquettes métalliques à dos adhésif (12 x)
 - Moustiquaire (150 x 130 cm, 1 x)
 - Mode d'emploi (1 x)

S'assurer que l'ensemble livré est complet et que les composants ne présentent pas de dommages imputables au transport. En cas de dommages, ne pas utiliser le produit et contacter le service après-vente.

DONNÉES DU PRODUIT

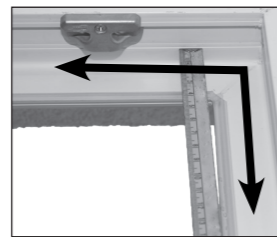
Référence article : 03771

Identifiant mode d'emploi : Z 03771 M DS V5 0124 as

DÉCOUPE ET INSTALLATION DE LA MOUSTIQUAIRE

À observer !

- L'encadrement de fenêtre doit être profond d'au moins 9 mm pour poser la moustiquaire de façon idéale.



- Mesurez la cote intérieure du cadre (1) de la fenêtre, à l'endroit où la moustiquaire doit être installée.
- Découpez la moustiquaire conformément à la cote intérieure du cadre.



- Mettez les plaquettes métalliques (3) en place sur le cadre de la fenêtre :
 - collez respectivement 2 plaquettes métalliques dans chaque coin du cadre ;
 - sur les grandes fenêtres, collez 1 plaquette métallique supplémentaire au milieu du cadre de la fenêtre.



- Placez les supports aimantés (2) avec les aimants sur les plaquettes métalliques collées sur le cadre de la fenêtre.



- Maintenez la moustiquaire au niveau d'un support aimanté et pressez les tenons à travers les mailles du filet.
- Répétez cette procédure sur tous les supports aimantés.

Remarque : fixez la moustiquaire en commençant par les coins supérieurs du cadre. La moustiquaire doit tenir dans le cadre de façon appropriée. Veillez à ce que la moustiquaire s'adapte sur tous les supports aimantés, qu'elle soit bien tendue et ne comporte aucun pli.



- Positionnez ensuite les pièces de fermeture (1) sur les supports aimantés et appuyez dessus. Elles doivent s'enclencher de façon audible. Veillez à ce que la moustiquaire ne se déforme pas.

Remarque : Pouvez resserrer la moustiquaire en repositionnant légèrement les supports magnétiques sur les plaquettes métalliques.

La moustiquaire peut à présent être aisément retirée à l'aide des aimants, puis réinstallée dans le cadre de la fenêtre.

MISE AU REBUT



Se débarrasser des matériaux d'emballage et du produit dans le respect de l'environnement en les déposant à un point de collecte prévu à cet effet.

La prévention des déchets est une contribution encore plus précieuse en faveur de la protection de l'environnement. Dans la mesure du possible, la cession à un autre utilisateur est, en plus de la poursuite de l'utilisation ou bien la réparation, une précieuse alternative sur le plan écologique par rapport à la mise au rebut.

Importateur : DS Produkte GmbH, Stormarnring 14, 22145 Stapelfeld, Allemagne
Service après-vente : Am Heisterbusch 1, 19258 Gallin, Allemagne

+49 38851 314650

*) Prix d'un appel vers le réseau fixe allemand au tarif de votre fournisseur.

Tous droits réservés.

Beste klant,

Wij zijn blij dat u hebt besloten tot de aankoop van dit **musketennet**. Lees vóór het eerste gebruik van het product de gebruiksaanwijzing zorgvuldig door en bewaar deze goed. Fabrikant en importeur aanvaarden geen aansprakelijkheid wanneer de informatie in deze gebruiksaanwijzing niet in acht wordt genomen! Mocht u vragen hebben, neem dan contact op met de klantenservice via onze website:

www.ds-group.de/kundenservice

SYMBOLEN EN SIGNAALWOORDEN



Gevaarsymbolen: lees de bijhorende veiligheidsaanwijzingen aandachtig door en neem deze in acht.

Signaalwoorden duiden op gevaren die ontstaan als de bijbehorende aanwijzingen niet in acht worden genomen.

WAARSCHUWING – gemiddeld risico, kan ernstig letsel of de dood tot gevolg hebben
LET OP – kan materiële schade tot gevolg hebben

DOELMATIG GEBRUIK

- Het product is geschikt als bescherming tegen insecten voor het aanbrengen tegen ramen. Het is **niet** geschikt voor het aanbrengen op deuren.
- Het product is bedoeld voor privégebruik, niet voor commerciële doeleinden.
- Gebruik het product alleen waarvoor het is bedoeld en alleen zoals beschreven in de gebruiksaanwijzing. Elk ander gebruik geldt als oneigenlijk.



VEILIGHEIDSAANWIJZINGEN

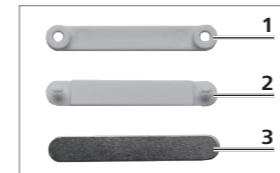
WAARSCHUWING – Gevaar voor letsel

- Houd het verpakkingsmateriaal uit de buurt van kinderen en dieren. Er bestaat verstikkingsgevaar!
- Zwangere vrouwen en personen met een pacemaker of een elektronisch implantaat mogen het product vanwege de magneten alleen aanbrengen en gebruiken na overleg met een arts.
- Het product is **geen** speelgoed! Er moet goed op kinderen worden gelet, zodat zij niet met het product kunnen spelen.

LET OP – Risico van materiële schade

- Magnetisme kan de werking van elektronische apparaten, gegevensdragers en horloges alsook creditcards e.d. benadelen of beschadigen. Houd deze uit de buurt van magneten.
- Controleer het product regelmatig op beschadigingen. Gebruik het product niet wanneer het is beschadigd.
- Gebruik voor de reiniging van het product geen bijtende of schurende reinigingsmiddelen. Deze kunnen het product beschadigen. Veeg het product indien nodig af met een vochtige doek en eventueel met een mild reinigingsmiddel.
- Houd het product uit de buurt van vuur en andere warmtebronnen en van scherpe en spitse voorwerpen.
- Berg het product bij niet-gebruik op een droge plek op buiten het bereik van kinderen en dieren.

OMVANG VAN DE LEVERING



- Sluitstuk (12 x)
- Magneethouder met kegel (12 x)
- Metalen plaatje met klevende achterzijde (12 x)
 - Muskietennet (150 x 130 cm, 1 x)
 - Gebruiksaanwijzing (1 x)

Controleer of de levering compleet is en of de onderdelen geen transportschade hebben opgelopen. Gebruik het product niet als het is beschadigd, maar neem contact op met de klantenservice.

PRODUCTGEGEVENS

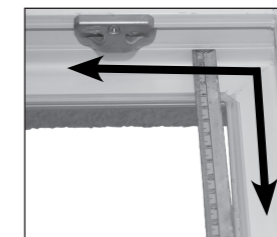
Artikelnummer: 03771

ID gebruiksaanwijzing: Z 03771 M DS V5 0124 as

MUSKIETENNET OP MAAT SNIJDEN EN AANBRENGEN

Attentie!

- Het raamkozijn moet minstens 9 mm diep zijn om de muskietennet optimaal aan te kunnen brengen.



- De **binnenmaat van het raamkozijn (1)** opmeten waar tegen het muskietennet moet worden aangebracht.
- Het muskietennet overeenkomstig de binnenmaat van het kozijn op maat snijden.



- De metalen plaatjes (3) in het raamkozijn aanbrengen:
 - telkens 2 metalen plaatjes in de hoeken van het kozijn kleven,
 - bij grote ramen bovendien telkens 1 metalen plaatje in het midden van het raamkozijn kleven.



- De magneethouders (2) met de magneten op de in het raamkozijn bevestigde metalen plaatjes plaatsen.



- Het muskietennet tegen een magneethouder houden en de kegels door de mazen van het net drukken.
- Deze handeling op alle magneethouders herhalen.

Tip: voor het vastmaken van het muskietennet in de bovenste hoeken van het kozijn beginnen. Het muskietennet moet passend in het kozijn liggen. Erop letten dat het muskietennet op alle magneethouders past, strak zit en niet plooit.



- Vervolgens de sluitstukken (1) op de magneethouders plaatsen en aandrukken. Deze moeten hoorbaar vastklikken. Daarbij erop letten dat het muskietennet niet scheef trekt.

Tip: het muskietennet kan alsnog eventjes worden gespannen door de magneethouders op de metalen plaatjes iets te bewegen.

Nu kan het muskietennet met behulp van de magneten eenvoudig worden verwijderd en weer in het raamkozijn worden geplaatst.

VERWIJDERING



Voer het verpakkingsmateriaal en het product milieuvriendelijk af en breng het naar een recyclepunt.

Afvalpreventie levert een nog waardevollere bijdrage aan de bescherming van het milieu. Indien mogelijk is doorgeven aan een andere gebruiker, naast verder zelf gebruiken of reparatie, dus een ecologisch zinvol alternatief voor weggooiën.

Importeur: DS Produkte GmbH, Stormarnring 14, 22145 Stapelfeld, Deutschland

Klantenservice: Am Heisterbusch 1, 19258 Gallin, Duitsland

+49 38851 314650 *)

*) Bellen naar het Duitse vaste netwerk tegen het tarief van uw provider.

Alle rechten voorbehouden.